

INSTRUCTIONS D'INSTALLATION

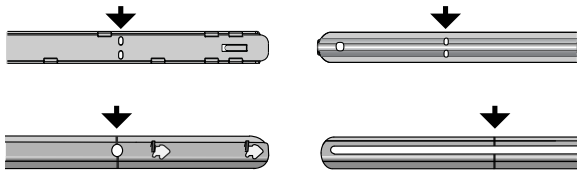
Boîtiers nouvelle construction - Type «IC» étanche à l'air pour lampes DEL (sauf polyuréthane)
3-1/2 po et 4 po (GU10/PAR16/MR16/PAR20)

POUR INSTALLATION DANS UN PLAFOND AVEC UN ISOLANT - CONVIENT POUR MILIEU HUMIDE

NW2000CA-LED, NW2000CE-LED, NW2000CT-LED, NW2000E-LED, NW2000T-LED,
NW3000CA-LED, NW3000CE-LED, NW3000CT-LED, NW3000E-LED, NW3000T-LED

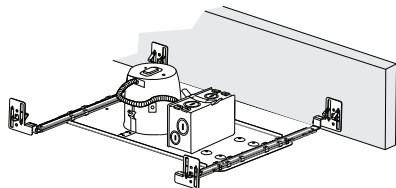
AVANT DE COMMENCER L'INSTALLATION

Si l'espacement entre les solives du plafond est **INFÉRIEUR À 12 po (30 cm)**, raccourcir les barres **AVANT** de procéder à l'installation. Pour raccourcir les barres, couper aux endroits indiqués par les flèches.



1. COUPER L'ALIMENTATION ÉLECTRIQUE À LA SOURCE.

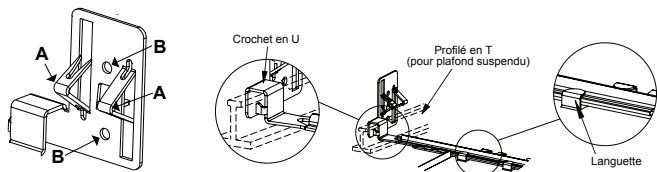
2. Installer les barres de montage sur le boîtier, en les emboîtant entre les rangées de languettes en métal.



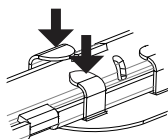
3. Déterminer la position où sera installé le boîtier puis fixer les barres de montage au plafond.

Solives : Enfoncer d'un coup de marteau les pointes en métal (A) ou visser la plaque (B).

Plafond suspendu : Emboîter les barres de montage sur les profilés en T du plafond suspendu et à l'aide d'une pince, serrer les crochets en U.



4. Ajuster la position finale des barres et de la plaque.
5. Une fois la longueur des barres établies, écraser les languettes pour bloquer les barres sur la plaque.



6. Amener le filage électrique jusqu'au boîtier, en conformité avec les normes électriques applicables.

7. Ouvrir la boîte de jonction en poussant le loquet-ressort. Retirer les entrées défonçables pour permettre de dégager les fils. Retirer les rubans d'aluminium et les conserver pour une utilisation à l'étape 11. Faire le branchement des fils : Noir/Noir, Blanc/Blanc et Vert/Vert. Avant de refermer la boîte de jonction, s'assurer de tirer le fil alimentant la garniture à l'extérieur du pot. Refermer la boîte.

IMPORTANT : Laisser un surplus de 6 po de fils d'alimentation et de fil de mise à la terre dans la boîte de jonction avant de la refermer.

SVP conserver cette fiche d'instructions pour entretien éventuel.



AVERTISSEMENT

L'utilisation des produits ou composants (ex. : garnitures) provenant d'autres compagnies avec les produits Contraste n'est pas reconnue par les normes UL, et peut être dangereuse. Une telle combinaison annule automatiquement la garantie et les responsabilités d'Éclairage Contraste envers ces produits.

NW2000CA-LED, NW2000CT-LED, NW2000T, NW3000CA-LED, NW3000CT-LED, NW3000T-LED :

Ce produit a été conçu pour une utilisation avec une lampe PAR16 DEL, PAR20 DEL ou GU10 DEL. Si vous désirez utiliser la gradation, veuillez consulter régulièrement la liste de compatibilité des gradateurs du manufacturier de la lampe.

NW2000CE-LED, NW2000E, NW3000CE-LED, NW3000E-LED :

Lors de la conception du produit, nous avons testé certains gradateurs que vous retrouverez en consultant régulièrement la liste de compatibilité de gradateurs sur notre site Web (www.eclairagecontraste.com/fr). Toutefois les progrès rapides des lampes MR16 DEL et des gradateurs associés peuvent offrir des changements de compatibilités que vous retrouverez en consultant fréquemment la liste de compatibilité du manufacturier de la lampe sélectionnée.

ÉCLAIRAGE
CONTRASTE

2015-07

IMPRIMÉ AU CANADA

1009, rue du Parc Industriel
Lévis (Québec) G6Z 1C5 Canada

Tel. : 1-888-839-4624 Téléc. : 1-877-839-7057

info@contrastlighting.com

www.eclairagecontraste.com/fr



AVERTISSEMENT

RISQUE D'INCENDIE ET/OU ÉLECTROCUTION
La plupart des demeures construites avant 1985 sont munies de conducteurs résistants à 60°C. Consulter un électricien qualifié avant l'installation.

Ne pas excéder le nombre de watts indiqués.

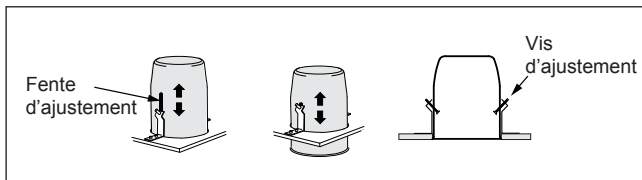
8. Fermer le plafond en prenant des repères pour centrer avec précision le centre des pots sur le matériau de finition.

9. Percer un trou dans le plafond de :

Série 2000 : 4-1/4 po (108 mm)

Série 3000 : 3-5/8 po (92 mm)

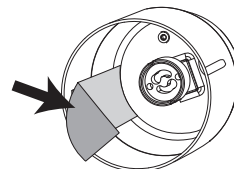
10. Ajuster la hauteur du pot pour qu'il soit à égalité avec le plafond, au moyen des deux vis d'ajustement.



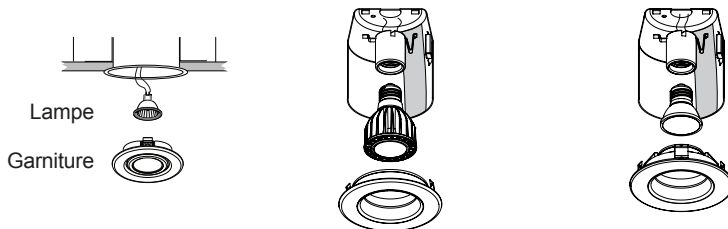
INSTALLATION DU RUBAN D'ALUMINIUM

11. Retirer la pellicule au dos du ruban d'aluminium inclus.

12. Installer le ruban d'aluminium à l'intérieur du boîtier de façon à recouvrir entièrement les ouvertures des crochets, situées de chaque côté du pot.



13. Installer la lampe et la garniture :



MR16 DEL / GU10 DEL
3-1/2 po et 4 po ou
PAR16 DEL 3-1/2 po

- 1 Insérer la lampe dans le porte-lampe.
- 2 Insérer la lampe dans la garniture.
- 3 Insérer la garniture dans le boîtier.

NW2000CE-LED
NW2000CT-LED
NW2000E-LED
NW2000T-LED
NW3000CA-LED
NW3000CE-LED
NW3000CT-LED
NW3000E-LED
NW3000T-LED

PAR20 DEL 4 po

Fixe

- 1 Fixer le porte-lampe dans le fond du boîtier en vous assurant qu'il n'y ait aucun fils entre le porte-lampe et le boîtier.
- 2 Insérer la lampe dans le porte-lampe.
- 3 Insérer la garniture dans le boîtier.

NW2000CA-LED

PAR20 DEL et PAR16 DEL 4 po

Orientable

- 1 Insérer la lampe dans le porte-lampe.
- 2 Insérer la lampe dans la garniture.
- 3 Insérer la garniture dans le boîtier.

NW2000CA-LED

***Ne pas installer la lentille de verre fournie avec la garniture.**



GARANTIE : ÉCLAIRAGE CONTRASTE M.L. inc garantit les composantes contre les défauts de fabrication pour une période d'un (1) an sous usage normal à compter de la date d'achat et sur présentation de factures attestant cette date. La responsabilité du fabricant se limite au coût des composantes et n'est liée d'aucune façon au coût du branchement, de la pose des pièces de remplacement et du transport. Pour toute réclamation, veuillez vous adresser à votre fournisseur local. Voir notre site Web pour des détails additionnels. Garantie de 3 ans sur le transformateur électronique.

© 2015 Éclairage Contraste M.L. Inc.
Tous droits réservés

EC645 (Rev. A)
103710

Éclairage Contraste se réserve le droit de modifier les spécifications et/ou de discontinuer tout produit et en tout temps et ne pourra être tenu responsable pour toutes conséquences résultant de l'utilisation de cette publication.