

INSTRUCTIONS D'INSTALLATION

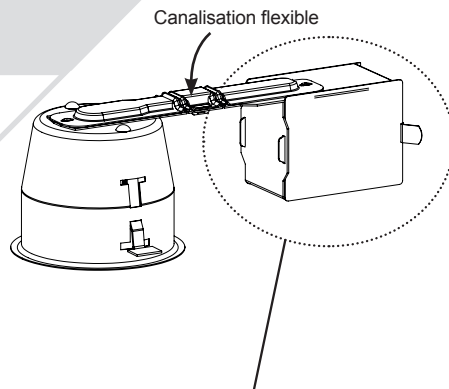
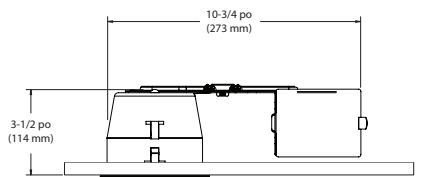
Boîtier court rénovateur Type « IC » pour lampe à DEL étanche à l'air (sauf polyuréthane)
3-1/2 po et 4 po (GU10/MR16)

POUR INSTALLATION DANS UN PLAFOND AVEC UN ISOLANT - CONVIENT AUX MILIEUX HUMIDES

IT2000CE-LED, IT3000CE-LED, IT2000CT-LED, IT3000CT-LED

Dégagement minimum nécessaire dans le plafond pour l'installation de ces boîtiers :

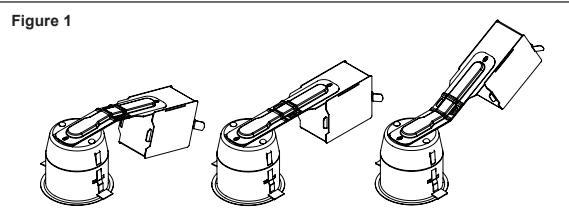
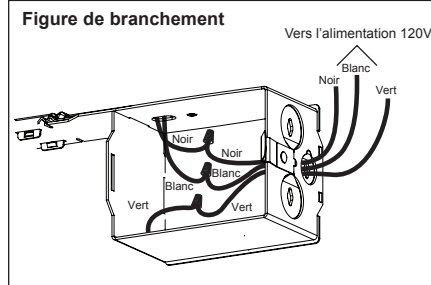
IT3000CE-LED, IT3000CT-LED : 4 po x 10-1/2 po
IT2000CE-LED, IT2000CT-LED : 4 po x 10-3/4 po



- COUPER L'ALIMENTATION ÉLECTRIQUE À LA SOURCE.**
- Faire l'installation électrique dans le plafond, en respectant les codes électriques en vigueur dans votre région.
- Percer un trou dans le plafond de :
Série 3000 : Ø 3-5/8 po (92 mm)
Série 2000 : Ø 4-1/4 po (108 mm)
- Ouvrir la boîte de jonction en poussant sur le loquet-ressort. Retirer les entrées défonçables pour permettre de dégager les fils. Retirer les rubans d'aluminium (conserver pour une utilisation à l'étape 8), les crochets montés d'une vis (conserver pour une utilisation à l'étape 6). Brancher les fils du boîtier avec les fils d'alimentation, en jumelant les couleurs (Blanc/Blanc, Noir/Noir, Vert/Vert, voir figure de branchement). Refermer la boîte de jonction en replaçant le couvercle.

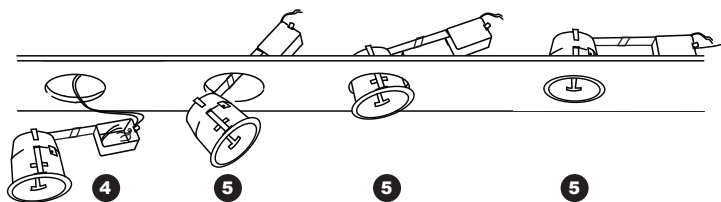
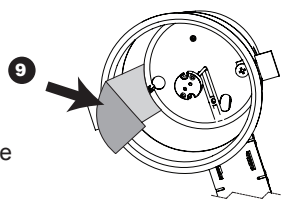
IMPORTANT : Laisser un surplus de 6 po de fils d'alimentation et de fil de mise à la terre dans la boîte de jonction avant de la refermer.

- Insérer le boîtier dans l'ouverture du plafond. Possibilité de plier la canalisation flexible (jusqu'à 45° MAX) pour une installation dans un endroit restreint (voir figure 1).
- Pousser les crochets hors du boîtier par les ouvertures latérales.
- Fixer le boîtier à l'aide des vis de serrage.

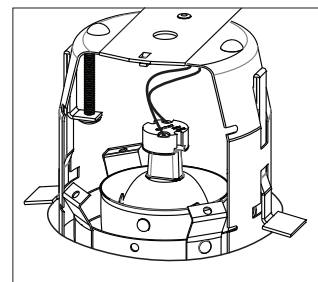
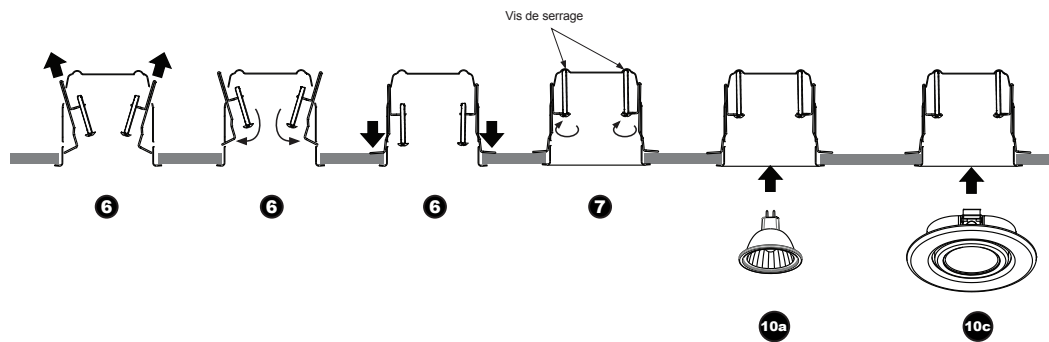


INSTALLATION DU RUBAN D'ALUMINIUM

- Retirer la pellicule au dos du ruban d'aluminium inclus.
- Installer le ruban d'aluminium à l'intérieur du boîtier entre la paroi intérieure et la vis de façon à recouvrir entièrement les ouvertures des crochets, situées de chaque côté du pot.
- Insérer : a) la lampe dans le porte-lampe
b) la lampe dans la garniture
c) la garniture dans le boîtier



*Ne pas installer la lentille de verre fournie avec la garniture.



SVP conserver cette fiche d'instructions pour entretien éventuel.



AVERTISSEMENT L'utilisation des produits ou composants (ex. garnitures) provenant d'autres compagnies avec les produits Contraste n'est pas reconnue par les normes UL, et peut être dangereuse. Une telle combinaison annule automatiquement la garantie et les responsabilités d'Éclairage Contraste envers ces produits.

ATTENTION : RISQUE D'INCENDIE
La plupart des demeures construites avant 1985 sont munies de conducteurs résistants à 60° C. Consulter un électricien qualifié avant l'installation.
Il est très important de ne pas excéder le nombre de watts indiqués.

IT2000CT-LED, IT3000CT-LED :

Ce produit a été conçu pour une utilisation avec une lampe GU10 DEL. Si vous désirez utiliser la gradation, veuillez consulter régulièrement la liste de compatibilité des gradateurs du manufacturier de la lampe.

IT2000CE-LED, IT3000CE-LED :

Lors de la conception du produit, nous avons testé certains gradateurs que vous retrouverez en consultant régulièrement la liste de compatibilité de gradateurs sur notre site Web (www.eclairagecontraste.com/fr). Toutefois les progrès rapides des lampes MR16 DEL et des gradateurs associés peuvent offrir des changements de compatibilités que vous retrouverez en consultant fréquemment la liste de compatibilité du manufacturier de la lampe sélectionnée.

GARANTIE : ÉCLAIRAGE CONTRASTE M.L. inc garantit les composants contre les défauts de fabrication pour une période d'un (1) an sous usage normal à compter de la date d'achat et sur présentation de factures attestant cette date. La responsabilité du fabricant se limite au coût des composants et n'est liée d'aucune façon au coût du branchement, de la pose des pièces de remplacement et du transport. Pour toute réclamation, veuillez vous adresser à votre fournisseur local. Voir notre site Web pour des détails additionnels. Note : Garantie 3 ans sur le transformateur électronique.

ÉCLAIRAGE
CONTRASTE

ÉCLAIRAGE CONTRASTE M. L. INC.
1009, RUE DU PARC-INDUSTRIEL
LÉVIS QC G6Z 1C5
CANADA

Tél : 1-888-839-4624
Fax : 1-877-839-7057
info@contrastlighting.com
www.eclairagecontraste.com/fr

© 2015 Éclairage Contraste M.L. Inc.
Tous droits réservés
EC646 - 103721
IMPRIMÉ AU CANADA 2015-02