

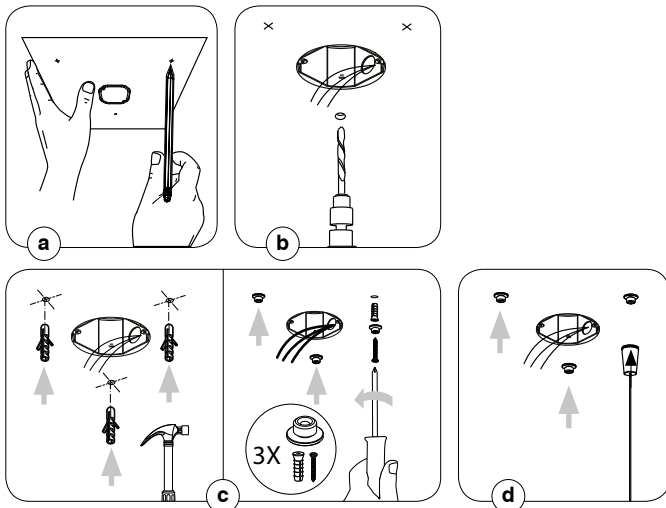
Salt

Système de suspension

ARKOS LIGHT BY/PAR CONTRASTE

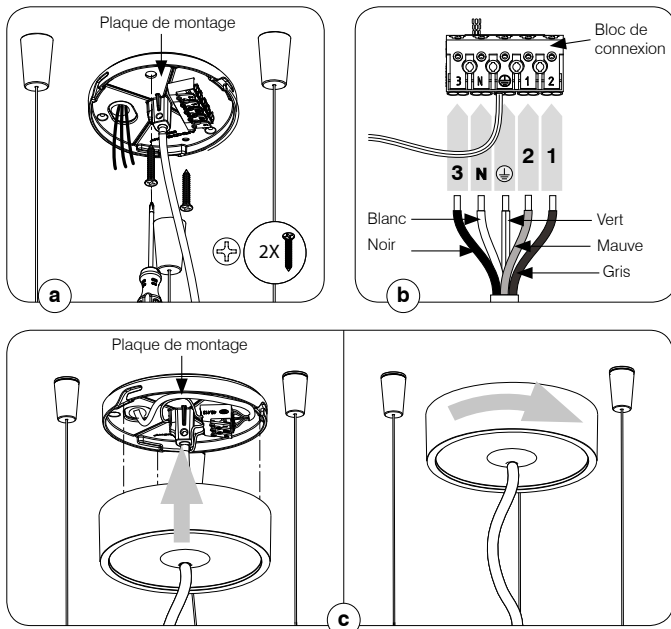
1. COUPER L'ALIMENTATION ÉLECTRIQUE À LA SOURCE
2. INSTALLATION DES ANCRAGES AU PLAFOND

- a) Aligner et marquer les trous d'ancrage afin que la boîte de jonction soit bien centrée. Utiliser le gabarit de perçage inclus.
- b) Percer les trous vis-à-vis les marques.
- c) Installer solidement les ancrages à l'aide de la quincaillerie fournie.
- d) Fixer les câbles de soutien aux ancrages du plafond.



3. BRANCHEMENT DES FILS ÉLECTRIQUES

- a) Tourner pour ouvrir le plafonnier et amener le filage électrique de la boîte de jonction (filage 0-10V si nécessaire) vers la plaque de montage du plafonnier. Insérer le filage dans le trou de la plaque de montage. Fixer la plaque de montage à la boîte de jonction.
- b) Brancher les fils d'alimentation au bloc de connexion de plaque de montage, en respectant la couleur des fils : Noir/Noir, Blanc/Blanc et Vert/Vert. Pour gradateur 0-10V Gris/Gris et Mauve/Mauve.
- c) Fixer le couvercle du plafonnier à la plaque de montage.

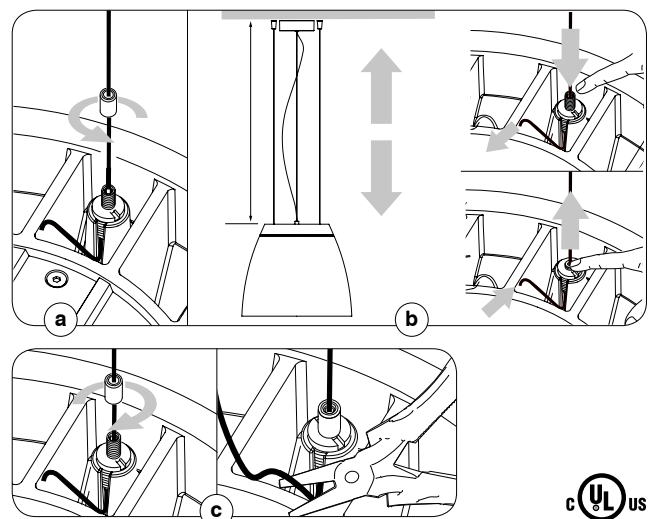


NOTE : AJUSTEMENT DU CÂBLE D'ALIMENTATION (OPTIONNEL)

- a) Ouvrir le plafonnier et débrancher le câble d'alimentation du bloc de connexion.
- b) Couper le câble d'alimentation à la longueur désirée.
- c) Dénuder le câble d'environ 1 po et les fils de 1/4 po.
- d) Rebrancher les fils au bloc de connexion selon le schéma de branchement.

4. AJUSTEMENT DE LA HAUTEUR DE L'ABAT-JOUR

- a) Déverrouiller les 3 ancrages ajustables des câbles de soutien aux 3 trous d'insertion situés sur le dessus de l'abat-jour.
- b) Ajuster la hauteur de l'abat-jour. Appuyer sur l'ancrage pour relâcher la tension.
- c) Verrouiller l'ancrage. Couper l'excédant de câble de soutien.
- d) Réactiver l'alimentation électrique.



Prrière de conserver cette fiche d'instruction pour entretien éventuel.



AVERTISSEMENT

L'utilisation des produits ou composants (e. g. garnitures) provenant d'autres compagnies avec les produits Éclairage Contraste M.L. Inc. n'est pas reconnue par les normes UL et peut être dangereuse. Une telle combinaison annule automatiquement la garantie et les responsabilités d'Éclairage Contraste M.L. Inc. envers ces produits.



ATTENTION : RISQUE D'INCENDIE

La plupart des demeures construites avant 1985 sont munies de conducteurs résistant à 60° C. Consulter un électricien qualifié avant l'installation.



Il est très important de ne pas excéder le nombre de watts indiqués.



GARANTIE : ÉCLAIRAGE CONTRASTE M.L. inc garantit les composants contre les défauts de fabrication pour une période d'un (1) an sous usage normal à compter de la date d'achat et sur présentation de factures attestant cette date. La responsabilité du fabricant se limite au coût des composants et n'est liée d'aucune façon au coût du branchement, de la pose des pièces de remplacement et du transport. Pour toute réclamation, veuillez vous adresser à votre fournisseur local. Voir notre site Web pour des détails additionnels.

CONTRASTE

1009, rue du Parc Industriel
Lévis (Québec) G6Z 1C5 Canada

Tél. : 1-888-839-4624
Télé. : 1-877-839-7057

eclairagecontraste.com/fr
info@contrastlighting.com

© 2017 Éclairage Contraste M.L. Inc.
Tous droits réservés

EC675
104082

Éclairage Contraste M.L. Inc. se réserve le droit de modifier les spécifications et/ou de discontinuer tout produit en tout temps et ne pourra être tenu responsable pour toutes conséquences résultant de l'utilisation de cette publication.