

RE35GU10-10WQC

Série 3-1/2 po - Coastal Line

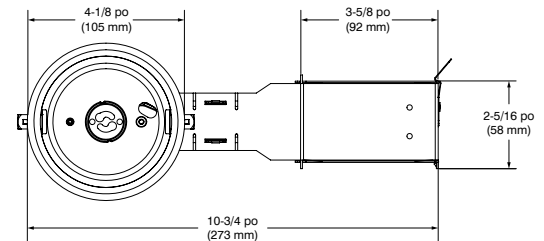
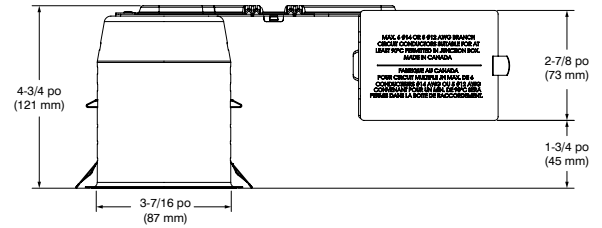
Boîtier rénovateur isolé (IC) étanche à l'air pour lampe GU10 (DEL)

Projet _____

Notes _____

Type de luminaire _____

Date _____



SPÉCIFICATIONS

DÉTAILS DU BOÎTIER

Boîtier en acier galvanisé avec pot peint E-coat + recouvrement de poudre de couleur noir jusqu'à 0,051 po (1,3 mm) d'épaisseur.

Canalisation flexible pour le passage des fils en acier de calibre 20, permettant un pliage jusqu'à 45° vertical facilitant l'installation dans les endroits restreints.

Boîte de jonction de 19-1/2 po³ pouvant accueillir jusqu'à 10 conducteurs de calibre 14 ou 8 conducteurs de calibre 12.

Accessible sous le plafond.

MONTAGE ET SUPPORT

Perçage : ø 3-5/8 po (92 mm)

S'adapte aux plafonds jusqu'à 2 po (51 mm) d'épaisseur.

Nécessite un dégagement de 4-3/4 po (121 mm) au-dessus du niveau du plafond.

Crochets à enclenchement sans outil pour faciliter l'installation et un ajustement parfait au plafond.

Aucune fuite de lumière.

LAMPES

GU10 DEL 10W MAX

TENSION

120 Volts

GRADATION

Veuillez consulter régulièrement la liste de compatibilité des gradateurs du manufacturier de la lampe.

GARNITURES COMPATIBLES

R3450D
T3250
T3450

HOMOLOGATION

- Homologué cULus pour endroits humides; mouillés avec garnitures de douche seulement
- Homologué étanche à l'air ASTM E283

GARANTIE

Garantie limitée de 3 ans

CONTRASTE

1009, rue du Parc Industriel
Lévis (Québec) G6Z 1C5 Canada
Tél. : 1-888-839-4624
Télééc. : 1-877-839-7057
eclairagecontraste.com/fr
info@contrastlighting.com

© 2020 Éclairage Contraste M.L. Inc.
Tous droits réservés

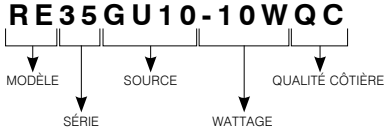
Éclairage Contraste M.L. Inc. se réserve le droit de modifier les spécifications et/ou de discontinuer tout produit en tout temps et ne pourra être tenu responsable pour toutes conséquences résultant de l'utilisation de cette publication.

RE35GU10-10WQC

Série 3-1/2 po - Coastal Line

Boîtier rénovateur isolé (IC) étanche à l'air pour lampe GU10 (DEL)

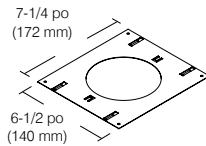
EXEMPLE DE CODIFICATION



CODES DE COMMANDE

MODÈLE	SÉRIE	SOURCE	WATTAGE	QUALITÉ CÔTIÈRE
RE	35	GU10	-10W	QC
RE Boîtier rénovateur	35 Série 3-1/2 po	GU10 GU10 DEL	-10W 10W	QC Qualité côtière

PLAQUES DE MONTAGE

Trou de perçage : \varnothing 3-5/8 po (92 mm)Code : **P2550/3600QC**ACIER
INOXYDABLE

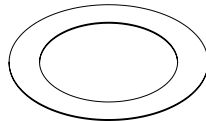
RONS RÉPARATEURS

Les ronds réparateurs en acier inoxydable corrigent les ouvertures trop grandes ou abîmées des trous de perçage.

Offerts dans les finis suivants : -01, -02, -11 et -22.

Ajouter le code du fini désiré ainsi que **QC** à la fin de celui du rond réparateur.Ex. : RON3000-**11QC**

Pour les garnitures rondes.

Code : **RON3000**Diamètre extérieur : \varnothing 6-1/8 po (156 mm)Diamètre intérieur : \varnothing 3-5/8 po (92 mm)ACIER
INOXYDABLE

CONTRASTE

1009, rue du Parc Industriel
Lévis (Québec) G6Z 1C5 Canada
Tél. : 1-888-839-4624
Télééc. : 1-877-839-7057
eclairagecontrast.com/fr
info@contrastlighting.com

© 2020 Éclairage Contraste M.L. Inc.
Tous droits réservés

Éclairage Contraste M.L. Inc. se réserve le droit de modifier les spécifications et/ou de discontinuer tout produit en tout temps et ne pourra être tenu responsable pour toutes conséquences résultant de l'utilisation de cette publication.