

RE35GU10-10W

Série 3-1/2 po - Classique/Evolution

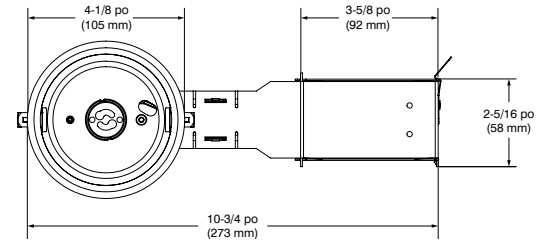
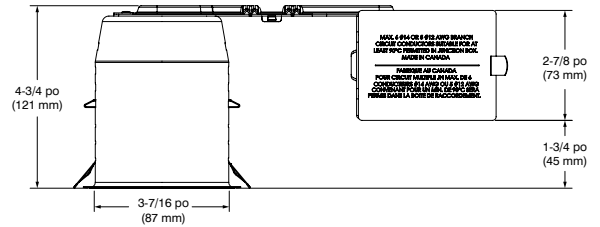
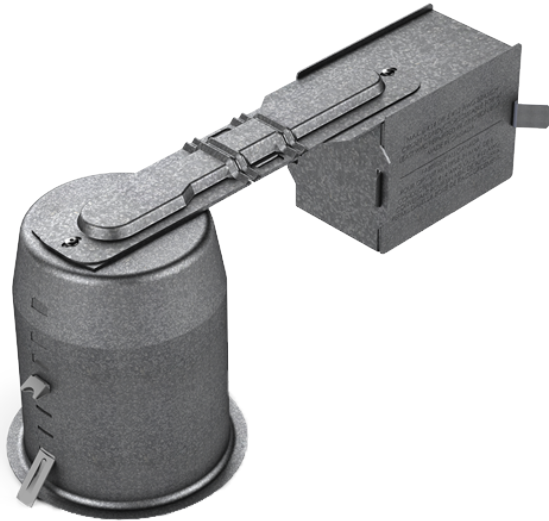
Boîtier rénovateur isolé (IC) étanche à l'air pour lampe GU10 (DEL)

Projet _____

Notes _____

Type de luminaire _____

Date _____



SPÉCIFICATIONS

DÉTAILS DU BOÎTIER

Boîtier en acier galvanisé jusqu'à 0,051 po (1,3 mm) d'épaisseur.
 Canalisation flexible pour le passage des fils en acier de calibre 20, permettant un pliage jusqu'à 45° vertical facilitant l'installation dans les endroits restreints.
 Boîte de jonction de 19-1/2 po³ pouvant accueillir jusqu'à 10 conducteurs de calibre 14 ou 8 conducteurs de calibre 12.
 Accessible sous le plafond.

MONTAGE ET SUPPORT

Perçage : ø 3-5/8 po (92 mm)
 S'adapte aux plafonds jusqu'à 2 po (51 mm) d'épaisseur.
 Nécessite un dégagement de 4-3/4 po (121 mm) au-dessus du niveau du plafond.
 Crochets à enclenchement sans outil pour faciliter l'installation et un ajustement parfait au plafond.
 Aucune fuite de lumière.

LAMPES

GU10 DEL 10W MAX

TENSION

120 Volts

GRADATION

Veuillez consulter régulièrement la liste de compatibilité des gradateurs du manufacturier de la lampe.

GARNITURES COMPATIBLES

R3151	R3652	S3450D	T3145	T3200	T3450W
R3151W	S3145	T3000	T3145D	T3250	T3850
R3450D	S3151	T3100	T3145DG	T3450	
R3470	S3450	T3125	T3145W	T3450D	

HOMOLOGATION

- Homologué cULus pour endroits humides; mouillés avec garnitures de douche seulement
- Homologué étanche à l'air ASTM E283

GARANTIE

Garantie limitée de 1 an sur les composants

CONTRASTE

1009, rue du Parc Industriel
 Lévis (Québec) G6Z 1C5 Canada
 Tél. : 1-888-839-4624
 Téléc. : 1-877-839-7057
 eclairagecontrast.com/fr
 info@contrastlighting.com

© 2021 Éclairage Contraste M.L. Inc.
 Tous droits réservés

Éclairage Contraste M.L. Inc. se réserve le droit de modifier les spécifications et/ou de discontinuer tout produit en tout temps et ne pourra être tenu responsable pour toutes conséquences résultant de l'utilisation de cette publication.

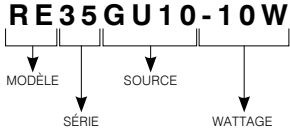
RE35GU10-10W

Série 3-1/2 po - Classique/Evolution

Boîtier rénovateur isolé (IC) étanche à l'air pour lampe
GU10 (DEL)



EXEMPLE DE CODIFICATION



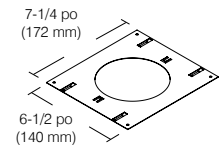
CODES DE COMMANDE

MODÈLE	SÉRIE	SOURCE	WATTAGE
RE	35	GU10	-10W
RE Boîtier rénovateur	35 Série 3-1/2 po	GU10 GU10 DEL	-10W 10W

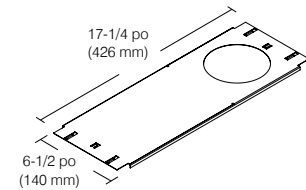
PLAQUES DE MONTAGE

Trou de perçage : \varnothing 3-5/8 po (92 mm)

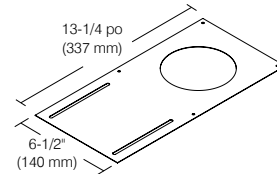
Code : P2550/3600
(Barres de montage
requis)



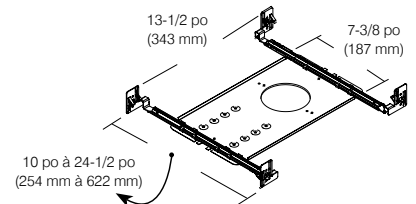
Code : P2550L
(Barres de montage
requis)



Code : P2550N/3600N
(Barres de montage
NON requis)



Code : P2550NW
(Barres de montage
INCLUDES)



BARRES DE MONTAGE

Barres courtes ajustables (2 unités)
De 13-1/2 po (343 mm) à 21-3/4 po (553 mm)

Code : BARS



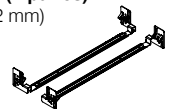
Barres longues ajustables (2 unités)
De 19-1/2 po (495 mm) à 34 po (863 mm)

Code : BARL



Barres ajustables et emboîtables (2 paires)
De 10 po (254 mm) à 24-1/2 po (622 mm)

Code : BARK-REV1



CONTRASTE

1009, rue du Parc Industriel
Lévis (Québec) G6Z 1C5 Canada
Tél. : 1-888-839-4624
Télééc. : 1-877-839-7057
eclairagecontraste.com/fr
info@contrastlighting.com

© 2021 Éclairage Contraste M.L. Inc.
Tous droits réservés

Éclairage Contraste M.L. Inc. se réserve le droit de modifier les spécifications et/ou de discontinuer tout produit en tout temps et ne pourra être tenu responsable pour toutes conséquences résultant de l'utilisation de cette publication.

RE35GU10-10W

Série 3-1/2 po - Classique/Evolution

**Boîtier rénovateur isolé (IC) étanche à l'air pour lampe
GU10 (DEL)**



RONDS RÉPARATEURS

Les ronds réparateurs corrigent les ouvertures trop grandes ou abîmées des trous de perçage.

Ils sont offerts dans toutes la gamme de couleurs Contraste.
Ajouter le code du fini désiré à la fin de celui du rond réparateur.
Ex. : RON3000-06

Pour les garnitures rondes.

Code : RON3000

Diamètre extérieur : ø 6-1/8 po (156 mm)
Diamètre intérieur : ø 3-5/8 po (92 mm)



Pour les garnitures carrées.

Code : RON3100

Dimensions extérieur : 5 po (127 mm) x 5 po (127 mm)
Diamètre intérieur : ø 3-5/8 po (92 mm)

