

# T3450D

Série 3-1/2 po – Classique/Evolution

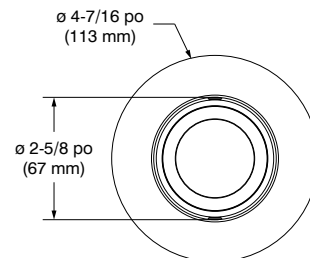
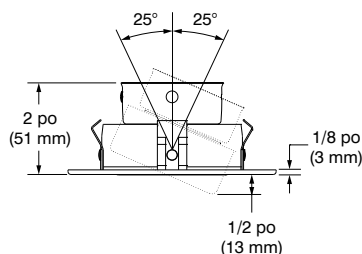
**Garniture mince en retrait avec réflecteur orientable**

Projet \_\_\_\_\_

Notes \_\_\_\_\_

Type de luminaire \_\_\_\_\_

Date \_\_\_\_\_

T3450D-25SM (illustrée)  
(Lampe non incluse)

## SPÉCIFICATIONS

**GARNITURE**

Acier formée à la matrice.

*Les options en rouge peuvent générer un délai de production plus long***Différents finis sont offerts :****Recouvrement en poudre (Standard)**

Blanc (-01), Noir (-02), Bronze architectural (-05), Cuivre antique (-06), Blanc mat (-11), Noir mat (-22) et Gris polaire (-25)

**Plaqué (Premium)**

Plaqué or 24K (-03), Chrome (-04), Chrome brossé (-04BR), Nickel brossé (-12BR) et Nickel satiné (-13)

**LAMPES**

(non incluse)

**GU10 DEL 10 MAX****MR16 DEL GU5.3 10W MAX****MR16 GU5.3 37W MAX** (avec boîtier rénovateur et isolé) (lampes protégées seulement)

50W MAX (avec boîtier nouvelle construction) (lampes protégées seulement)

Si vous désirez utiliser la gradation et que vous utilisez une lampe DEL, veuillez consulter régulièrement la liste de compatibilité des gradateurs du manufacturier de la lampe.

Pour une utilisation avec une lampe MR16 DEL, vous reporter à la fiche technique du boîtier sélectionné pour les détails relatifs aux modèles de transformateurs (voir la liste de boîtiers compatibles ci-dessous).

**TROU DE PERÇAGE****ø 3-5/8 po (92 mm)****HOMOLOGATION**Homologué cULus pour **endroits humides** (pour lampes DEL et halogènes)**GARANTIE**

Garantie limitée de 1 an sur les composants contre les défauts de fabrication

# CONTRASTE

# T3450D

Série 3-1/2 po – Classique/Evolution

**Garniture mince en retrait avec réflecteur orientable**

## SPÉCIFICATIONS (SUITE)

## RÉFLECTEURS

**STANDARD : Aluminium anodisé****OPTIONS :****Spéculaire**

Noir (-BK)

Clair (-CL)

**Peint**

Blanc (-01)

Noir (-02)

Blanc mat (-11)

## ACCESSOIRES

**Adaptateur d'ouverture** (voir code de commande)**Ronds réparateurs** (voir code de commande)**Choix de lentilles offertes en option afin de personnaliser votre éclairage :** (voir code de commande)**Claire (C)****Givrée (F)****Hexagonale (H)** : la lentille hexagonale métallique adoucit l'éclat de la lumière**Linéaire (L)** : la lentille linéaire dirige le faisceau pour créer une bande de lumière**Prismatique (P)** : la lentille prismatique diffuse et étend uniformément la lumière**Solite (S)** : la lentille solite adoucit et étend uniformément la lumière**Bien que nullement dangereux, l'utilisation d'une lentille 49 mm conjointement à celle d'une lampe à DEL peut résulter en une surchauffe de cette dernière, réduisant ainsi sa durée de vie.****Contraste ne peut pas être tenu responsable de la surchauffe des lampes à DEL utilisées avec des lentilles accessoires.**

## BOÎTIERS COMPATIBLES

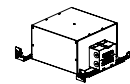
## Boîtier rénovateur



## Boîtier nouvelle construction



## Boîtier isolé



|                             | Boîtier rénovateur  | Boîtier nouvelle construction   | Boîtier isolé   |
|-----------------------------|---|---|---|
| <b>DEL</b><br>10W           | <b>IC / Étanche à l'air</b><br>RE35GU10-10W<br>RE35MR16-120-10W<br>RE35MR16-277-10W | <b>IC / Étanche à l'air</b><br>NW35GU10-10W<br>NW35MR16-120-10W<br>NW35MR16-277-10W                                   | <b>IC / Étanche à l'air</b><br>IC35GU10-10W<br>IC35MR16-120-10W<br>IC35MR16-277-10W                               |
| <b>HALOGÈNES</b><br>37W/50W | <b>Non-IC / Non étanche à l'air</b><br>RE35MR16-120-37W<br>RE35MR16-277-37W         | <b>Non-IC / Non étanche à l'air</b><br>NW35MR16-120-50W<br>NW35MR16-277-50W<br>NW35MR16-120D-50W<br>NW35MR16-277D-50W | <b>IC / Non étanche à l'air</b><br>IC35MR16-120-37W<br>IC35MR16-277-37W<br>IC35MR16-120D-37W<br>IC35MR16-277D-37W |

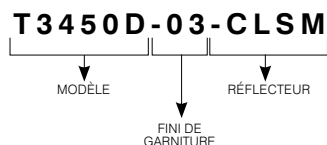
## FEUILLE DE SPÉCIFICATIONS

**T3450D**

Série 3-1/2 po – Classique/Evolution

**Garniture mince en retrait avec réflecteur orientable**

## EXEMPLE DE CODIFICATION



## CODES DE COMMANDE

*Les options en rouge peuvent générer un délai de production plus long.*

| MODÈLE        | FINIS DE GARNITURE                       | RÉFLECTEURS          |                            |
|---------------|--|----------------------|----------------------------|
| <b>T3450D</b> |  |                      | <b>SM</b>                  |
| <b>T3450D</b> | <b>RECOUVREMENT EN POUDRE (Standard)</b> | <b>ANODISÉ</b>       | <b>SM</b> Réflecteur lisse |
| <b>-01</b>    | Blanc                                    | <b>Standard :</b>    |                            |
| <b>-02</b>    | Noir                                     | Aluminium anodisé    |                            |
| <b>-11</b>    | Blanc mat                                | <b>SPÉCULAIRE</b>    |                            |
| <b>-22</b>    | Noir mat                                 | <b>-CL</b> Clair     |                            |
| <b>-25</b>    | Gris polaire                             | <b>-BK</b> Noir      |                            |
| <b>-05</b>    | Bronze architectural                     | <b>PEINT</b>         |                            |
| <b>-06</b>    | Cuivre antique                           | <b>-01</b> Blanc     |                            |
|               | <b>PLAQUÉ (Premium)</b>                  | <b>-02</b> Noir      |                            |
| <b>-04BR</b>  | Chrome brossé                            | <b>-11</b> Blanc mat |                            |
| <b>-12BR</b>  | Nickel brossé                            |                      |                            |
| <b>-03</b>    | Plaqué or 24K                            |                      |                            |
| <b>-04</b>    | Chrome                                   |                      |                            |
| <b>-13</b>    | Nickel satiné                            |                      |                            |

## ADAPTATEUR D'OUVERTURE

Adapte une ouverture allant jusqu'à 4-1/4 po (108 mm) pour recevoir un boîtier de 3-1/2 po (89 mm).

Fini : acier galvanisé



**Code : 312296**

Diamètre extérieur : ø 4-5/16 po (110 mm)

Diamètre intérieur : ø 3-5/8 po (92 mm)

**CONTRASTE**

# T3450D

Série 3-1/2 po – Classique/Evolution

**Garniture mince en retrait avec réflecteur orientable**

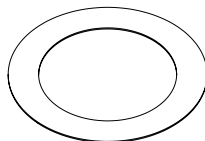


## RONDS RÉPARATEURS

Les ronds réparateurs corrigent les ouvertures trop grandes ou abîmées des trous de perçage.

Ils sont offerts dans toutes la gamme de couleurs Contraste.  
Ajouter le code du fini désiré à la fin de celui du rond réparateur.

Ex. : RON3000-06



**Code : RON3000**

Diamètre extérieur : ø 6-1/8 po (156 mm)

Diamètre intérieur : ø 3-5/8 po (92 mm)

## LENTILLES (49 MM)

Pour une modification de la distribution de la lumière.

Claire (C) : **103104**  
 Givrée (F) : **304826**  
 Hexagonale (H) : **103089**  
 Linéaire (L) : **103092**  
 Prismatique (P) : **103095**  
 Solite (S) : **103098**

