

UR3F

Série 3-1/2 po

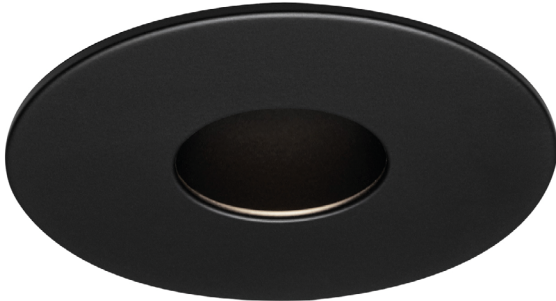
Projet _____

Notes _____

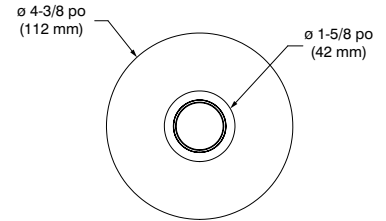
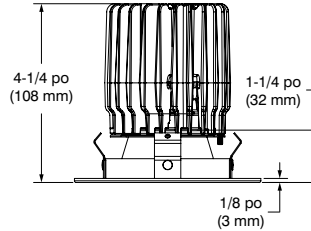
Type de luminaire _____

Date _____

Garniture ronde fixe en retrait à ouverture réduite



UR3FC-2222 (illustrée)



SPÉCIFICATIONS

MODULE DEL

STANDARD (BLANC SOLIDE)

Lumileds Luxeon à montage direct sur carte 1203 GEN4

L₇₀ à 50 000 heures d'opération. 3 niveaux d'ellipse de MacAdam (3 SDCM)

Températures de couleur : 2 700K - 3 000K - 3 500K - 4 000K

IRC : +80 (2 700K et 3 000K seulement), +90

Lumens émis : Performance 1 (10W) - 723 lumens @ 3 000K, 72 lm/W
 Performance 2 (15W) - 942 lumens @ 3 000K, 63 lm/W
 Performance 3 (24W) - 1 413 lumens @ 3 000K, 59 lm/W

Alimentation (déterminée selon le choix du boîtier) : 120V, 277V ou 120V/277V

Plusieurs modèles de pilote disponibles en trois performances (10W, 15W et 24W) offerts en deux options de gradation :

ELV : 120V seulement 0-10V : 120V / 277V

Consulter la fiche technique du boîtier pour plus de détails.

GRADATION CHAUDE (WD)

Module DEL LTF imitant les conditions de gradations des lampes halogènes en faisant passer la température de couleur de 3 050K à pleine intensité jusqu'à 1 800K à intensité minimum tout en assurant un IRC de +90 au long de sa gradation.

L₇₀ à 50 000 heures d'opération. 3 niveaux d'ellipse de MacAdam (3 SDCM)

Températures de couleur : 3 050K à 1 800K

IRC : +90 (sur toute la plage de gradation)

Lumens émis : Performance 1 (10W) - jusqu'à 425 lumens
 Performance 2 (15W) - jusqu'à 560 lumens
 Performance 3 (24W) - jusqu'à 820 lumens

Alimentation (déterminée selon le choix du boîtier) : 120V, 277V ou 120V/277V

Plusieurs modèles de pilote disponibles en trois performances (10W, 15W et 24W) offerts en deux options de gradation :

ELV : 120V seulement 0-10V : 120V / 277V

Consulter la fiche technique du boîtier pour plus de détails.

TROU DE PERÇAGE

ø 3-3/4 po (95 mm)

HOMOLOGATION

Homologué cULus **E343977** pour endroits humides

GARANTIE

Garantie limitée de 1 an sur les composants contre les défauts de fabrication
 Garantie limitée de 5 ans sur les matrices à DEL et sur les pilotes

CONTRASTE

UR3F

Série 3-1/2 po

Garniture ronde fixe en retrait à ouverture réduite



SPÉCIFICATIONS (SUITE)

BOÎTIERS COMPATIBLES

	Boîtier rénovation	Boîtier nouvelle construction	Boîtier isolé
Performance 1 10W Gradation chaude non compatible	IC Étanche à l'air REUR3-120D1 REUR3-120E1 REUR3-277D1 REUR3-UV1	IC Étanche à l'air NWUR3-120D1 NWUR3-120E1 NWUR3-277D1 NWUR3-UV1 Pilote d'urgence non IC Étanche à l'air NWUR3-120D1-EM NWUR3-120E1-EM NWUR3-277D1-EM NWUR3-UV1-EM	IC Étanche à l'air ISUR3-120D1 ISUR3-120E1 ISUR3-277D1 ISUR3-UV1 IC Étanche à l'air Chicago Plenum et polyuréthane ISUR3-120D1P ISUR3-120E1P ISUR3-277D1P ISUR3-UV1P
Performance 2 15W MAX	Non IC Étanche à l'air REUR3-120D2 REUR3-120E2 REUR3-120EB2 REUR3-2772 REUR3-277D2 REUR3-UV2	Non IC Étanche à l'air NWUR3-120D2 NWUR3-120E2 NWUR3-120EB2 NWUR3-2772 NWUR3-277D2 NWUR3-UV2 Pilote d'urgence non IC Étanche à l'air NWUR3-120D2-EM NWUR3-120E2-EM NWUR3-120EB2-EM NWUR3-2772-EM NWUR3-277D2-EM NWUR3-UV2-EM	IC Étanche à l'air ISUR3-120D2 ISUR3-120E2 ISUR3-120EB2 ISUR3-2772 ISUR3-277D2 ISUR3-UV2 IC Étanche à l'air Chicago Plenum ISUR3-120D2P ISUR3-120E2P ISUR3-120EB2P ISUR3-2772P ISUR3-277D2P ISUR3-UV2P
Performance 3 24W MAX	Aucun	Non IC Non étanche à l'air NWUR3-UV3 Pilote d'urgence non IC Non étanche à l'air NWUR3-UV3-EM	Aucun

Pour la gradation, veuillez consulter fréquemment la liste suggérée de gradateurs compatibles sur notre site Web : www.eclairagecontraste.com/fr

Contraste suggère de commander les types de gradation et les performances **EB2 (ELV (+ value)/15W), D2 (0-10V/15W)** ou **UV2 (ELV/0-10V/15W) et UV3 (ELV/0-10V/24W)** pour une utilisation avec la gradation chaude

UR3F

Série 3-1/2 po

Garniture ronde fixe en retrait à ouverture réduite



SPÉCIFICATIONS (SUITE)

GARNITURE	Acier formée à la matrice avec recouvrement en poudre ou plaquée. <i>Les options en rouge peuvent générer un délai de production plus long</i>				
	Différents finis sont offerts : Blanc (-01), Chrome brossé (-04BR), Blanc mat (-11), Nickel brossé (-12BR), Nickel satiné (-13), Noir mat (-22) et Gris polaire (-25)				
RÉFLECTEUR	PEINT Noir mat (22)				
DISSIPATEUR THERMIQUE	En aluminium injecté de très haute qualité afin de dissiper un maximum de chaleur.				
SYSTÈME OPTIQUE	Réflecteurs et lentilles optiques afin de personnaliser votre éclairage. Choix de lentilles disponibles : Standard (sans lentille) Claire (C) Givrée (F) Hexagonale (H) : la lentille hexagonale métallique adoucit l'éclat de la lumière Linéaire (L) : la lentille linéaire dirige le faisceau pour créer une bande de lumière Prismatique (P) : la lentille prismatique diffuse et étend uniformément la lumière Solite (S) : la lentille solite adoucit et étend uniformément la lumière Réflecteurs optiques disponibles : Étroit et moyen				
	Standard				
	<table border="1"> <tr> <td>Faisceau étroit (S)</td> <td>16°</td> </tr> <tr> <td>Faisceau moyen (M)</td> <td>32°</td> </tr> </table>	Faisceau étroit (S)	16°	Faisceau moyen (M)	32°
Faisceau étroit (S)	16°				
Faisceau moyen (M)	32°				
	* Les faisceaux présentés sont des moyennes. Consulter les fichiers photométriques .ies sur notre site Web pour plus de détails.				
ACCESSOIRES	<ul style="list-style-type: none"> Adaptateur d'ouverture (voir code de commande) Ronds réparateurs (voir code de commande) 				

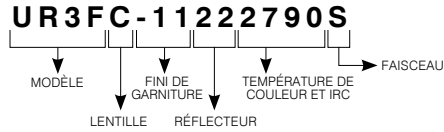
FEUILLE DE SPÉCIFICATIONS

UR3F

Série 3-1/2 po

Garniture ronde fixe en retrait à ouverture réduite

EXEMPLE DE CODIFICATION



Les options en rouge peuvent générer un délai de production plus long.

CODES DE COMMANDE

MODÈLE	LENTILLES	FINIS DE GARNITURE	RÉFLECTEUR	TEMPÉRATURES DE COULEUR ET IRC	FAISCEAUX
UR3F			22		
UR3F	Sans lentille (std)	-01 Blanc	PEINT	2780 2700K (IRC +80)	S Étroit (16°) M Moyen (32°) <i>Non disponible avec la gradation chaude</i>
C	Claire	-04BR Chrome brossé	22 Noir mat	3080 3000K (IRC +80)	
F	Givrée	-11 Blanc mat		2790 2700K (IRC +90)	
H	Hexagonale	-12BR Nickel brossé		3090 3000K (IRC +90)	
L	Linéaire	-22 Noir mat		3590 3500K (IRC +90)	
P	Prismatique	-25 Gris polaire		4090 4000K (IRC +90)	
S	Solite	-13 Nickel satiné			
				WD90 Gradation chaude 3050K à 1800K (IRC +90)	

Compatible avec les pilotes 15W et 24W seulement (EB2, D2, UV2 et UV3)

RONDs RÉPARATEURS

Les ronds réparateurs corrigent les ouvertures trop grandes ou abîmées des trous de perçage.

Code : **RR3-01** (blanc)
RR3-04BR (chrome brossé)
RR3-11 (blanc mat)
RR3-12BR (nickel brossé)
RR3-13 (nickel satiné)
RR3-22 (noir mat)
RR3-25 (gris polaire)

Diamètre extérieur : ø 6-1/8 po (156 mm)
Diamètre intérieur : ø 3-11/16 po (94 mm)

ADAPTATEUR D'OUVERTURE

Adapte une ouverture allant jusqu'à 4-1/4 po (108 mm) pour recevoir un boîtier de 3-1/2 po (89 mm).

Fini : Acier galvanisé

Code : **312296**

Diamètre extérieur : ø 4-5/16 po (110 mm)
Diamètre intérieur : ø 3-5/8 po (92 mm)

CONTRASTE2020-10
Révision 6

IMPRIMÉ AU CANADA

1009, rue du Parc Industriel
Lévis (Québec) G6Z 1C5 Canada
Tél. : 1-888-839-4624
Télééc. : 1-877-839-7057
eclairagecontraste.com/fr
info@contrastlighting.com

© 2020 Éclairage Contraste M.L. Inc.
Tous droits réservés

Éclairage Contraste M.L. Inc. se réserve le droit de modifier les spécifications et/ou de discontinuer tout produit en tout temps et ne pourra être tenu responsable pour toutes conséquences résultant de l'utilisation de cette publication.

UR3F

Série 3-1/2 po

Garniture ronde fixe en retrait à ouverture réduite

DONNÉES PHOTOMÉTRIQUES



Afin d'obtenir une donnée photométrique précise, multiplier les lumens relatifs au produit sélectionné disponibles dans les tableaux des lumens ci-dessous par le(s) facteur(s) applicable(s) listé(s) dans les tableaux de facteurs.

Prendre note que ces facteurs doivent également être implémentés dans les fichiers .ies disponibles sur notre site web.

AVEC BOÎTIER PERFORMANCE 1 (10W)

	Faisceau étroit (16°)		Faisceau moyen (32°)	
2700K avec IRC de +80	572 lm	57 lm/W	705 lm	71 lm/W
3000K avec IRC de +80	586 lm	59 lm/W	723 lm	72 lm/W

2700K avec IRC de +90	475 lm	48 lm/W	586 lm	59 lm/W
3000K avec IRC de +90	492 lm	49 lm/W	606 lm	61 lm/W
3500K avec IRC de +90	519 lm	52 lm/W	639 lm	64 lm/W
4000K avec IRC de +90	532 lm	53 lm/W	657 lm	66 lm/W
Gradation chaude avec IRC de +90	Non disponible		425 lm	42,5 lm/W

Facteur de boîtier performance 1		Facteur de lentille			
XXUR-120E1	0,90	STD	1	F	0,68
XXUR-120D1 ou XXUR-277D1	1	C	0,97	H	0,54

AVEC BOÎTIER PERFORMANCE 2 (15W)

	Faisceau étroit (16°)		Faisceau moyen (32°)	
2700K avec IRC de +80	745 lm	50 lm/W	919 lm	61 lm/W
3000K avec IRC de +80	764 lm	51 lm/W	942 lm	63 lm/W

2700K avec IRC de +90	619 lm	41 lm/W	764 lm	51 lm/W
3000K avec IRC de +90	640 lm	43 lm/W	789 lm	53 lm/W
3500K avec IRC de +90	676 lm	45 lm/W	833 lm	56 lm/W
4000K avec IRC de +90	693 lm	46 lm/W	855 lm	57 lm/W
Gradation chaude avec IRC de +90	Non disponible		560 lm	37 lm/W

Facteur de boîtier performance 2		Facteur de lentille			
XXUR-120E2	0,95	STD	1	F	0,68
XXUR-120EB2, XXUR-120D2, XXUR-2772 ou XXUR-277D2	1	C	0,97	H	0,54

CONTRASTE

UR3F

Série 3-1/2 po

Garniture ronde fixe en retrait à ouverture réduite

DONNÉES PHOTOMÉTRIQUES



AVEC BOÎTIER PERFORMANCE 3 (24W)

	Faisceau étroit (16°)		Faisceau moyen (32°)	
2700K avec IRC de +80	1 118 lm	47 lm/W	1 379 lm	57 lm/W
3000K avec IRC de +80	1 145 lm	48 lm/W	1 413 lm	59 lm/W

2700K avec IRC de +90	928 lm	39 lm/W	1 145 lm	48 lm/W
3000K avec IRC de +90	961 lm	40 lm/W	1 184 lm	49 lm/W
3500K avec IRC de +90	1014 lm	42 lm/W	1249 lm	52 lm/W
4000K avec IRC de +90	1 040 lm	43 lm/W	1 283 lm	53 lm/W
Gradation chaude avec IRC de +90	Non disponible		820 lm	34 lm/W

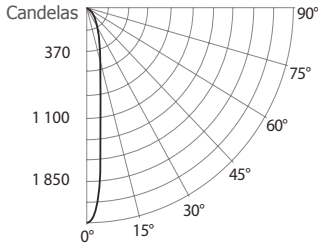
Facteur de lentille			
STD	1	F	0,68
C	0,97	H	0,54

UR3F

Série 3-1/2 po

Garniture ronde fixe en retrait à ouverture réduite

DONNÉES PHOTOMÉTRIQUES

**3 000K, IRC de +90, Faisceau étroit, Performance 1****DISTRIBUTION DES CANDELAS****CÔNE LUMINEUX**

Distance	PB	DIA
06'	60,8	1,7'
08'	34,2	2,3'
10'	21,9	2,8'
12'	15,2	3,4'
14'	11,2	4,0'
16'	8,5	4,5'

Faisceau : 16,1°
L'angle du faisceau est déterminé par l'éclairage obtenu à 50% de son intensité au nadir.

LUMINAIRE

Performance 1 DEL	3000K Faisceau étroit	
PBCF / Lumens	2187	/ 491
Wattage	120V	277V
	10W	10,5W
Intensité du courant	0,08A	0,038A
Maintien flux lumineux	L70 @ 50 000 Hrs	
IRC	+90	
Lumens/Watt	49,1	
Critère d'espacement	0,28	

COEFFICIENT D'UTILISATION - %

Refl du plafond %	80			50			30		
Refl des murs %	50	30	50	30	50	30	50	30	
RCP	0	119	119	111	111	106	106	106	
	2	104	100	99	96	96	94	94	
	4	92	87	89	85	87	84	84	
	6	83	78	81	77	80	76	76	
	8	76	71	75	70	74	70	70	
	10	70	65	69	65	68	64	64	

Méthode des cavités zonales

Réflectance de la cavité de plancher : 20%

FLUX LUMINEUX ZONALE

ZONE	LUMENS	%LUMINAIRE
0-30	376,6	76,7%
0-40	454,2	92,5%
0-60	476,2	97%
60-90	14,8	3%
0-90	491	100%

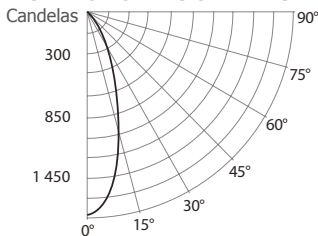
ÉCLAIRAGEMENT - (RCR 2)

ESPACEMENT CENTRE	PIEDS BOUGIES INITIAUX	WATTAGE/PI. CARRÉ
5'	24	0,44
6'	18	0,34
7'	13	0,25
8'	9	0,17
9'	9	0,17

Local 38' x 38' x 10'. Plan de travail situé à 2-1/2' (30 po).
Facteur de réflexion 80%/50%/30%

DISTRIBUTION DES CANDELAS

DEGRÉS/VERTICALE	CANDELAS	DEGRÉS/VERTICALE	CANDELAS
0	2187	45	18
5	1662	55	9
10	798	65	6
15	485	75	5
20	348	85	3
25	237	90	0
30	167		

3 000K, IRC de +90, Faisceau moyen, Performance 1**DISTRIBUTION DES CANDELAS****CÔNE LUMINEUX**

Distance	PB	DIA
06'	46,4	3,6'
08'	26,1	4,7'
10'	16,7	5,9'
12'	11,6	7,1'
14'	8,5	8,3'
16'	6,5	9,5'

Faisceau : 32,9°
L'angle du faisceau est déterminé par l'éclairage obtenu à 50% de son intensité au nadir.

LUMINAIRE

Performance 1 DEL	3000K Faisceau moyen	
PBCF / Lumens	1669	/ 605,7
Wattage	120V	277V
	10W	10,5W
Intensité du courant	0,08A	0,038A
Maintien flux lumineux	L70 @ 50 000 Hrs	
IRC	+90	
Lumens/Watt	60,6	
Critère d'espacement	0,56	

COEFFICIENT D'UTILISATION - %

Refl du plafond %	80			50			30		
Refl des murs %	50	30	50	30	50	30	50	30	
RCP	0	119	119	111	111	106	106	106	
	2	106	103	102	99	99	97	97	
	4	96	92	93	90	91	88	88	
	6	88	83	86	82	85	81	81	
	8	81	76	80	76	79	75	75	
	10	75	71	74	70	73	70	70	

Méthode des cavités zonales

Réflectance de la cavité de plancher : 20%

FLUX LUMINEUX ZONALE

ZONE	LUMENS	%LUMINAIRE
0-30	559,0	92,3%
0-40	601,1	99,2%
0-60	605,7	100%
60-90	0,0	0%
0-90	605,7	100%

ÉCLAIRAGEMENT - (RCR 2)

ESPACEMENT CENTRE	PIEDS BOUGIES INITIAUX	WATTAGE/PI. CARRÉ
5'	30	0,44
6'	23	0,34
7'	17	0,25
8'	12	0,17
9'	12	0,17

Local 38' x 38' x 10'. Plan de travail situé à 2-1/2' (30 po).
Facteur de réflexion 80%/50%/30%

DISTRIBUTION DES CANDELAS

DEGRÉS/VERTICALE	CANDELAS
0	1669
15	934
30	178
45	3
60	0
75	0
90	0

CONTRASTE

2020-10
Révision 6

IMPRIMÉ AU CANADA

1009, rue du Parc Industriel
Lévis (Québec) G6Z 1C5 Canada
Tél. : 1-888-839-4624
Télééc. : 1-877-839-7057
eclairagecontrastelighting.com/fr
info@contrastelighting.com

© 2020 Éclairage Contraste M.L. Inc.
Tous droits réservés

Éclairage Contraste M.L. Inc. se réserve le droit de modifier les spécifications et/ou de discontinuer tout produit en tout temps et ne pourra être tenu responsable pour toutes conséquences résultant de l'utilisation de cette publication.

UR3F

Série 3-1/2 po

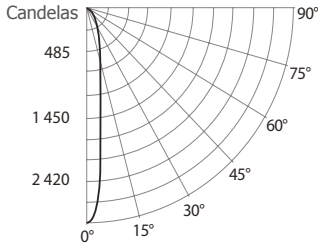
Garniture ronde fixe en retrait à ouverture réduite

DONNÉES PHOTOMÉTRIQUES



3 000K, IRC de +90, Faisceau étroit, Performance 2

DISTRIBUTION DES CANDELAS



CÔNE LUMINEUX

Distance	PB	DIA
06'	79,2	1,7'
08'	44,5	2,3'
10'	28,5	2,8'
12'	19,8	3,4'
14'	14,5	4,0'
16'	11,1	4,5'

Faisceau : 16,1°
L'angle du faisceau est déterminé par l'éclairage obtenu à 50% de son intensité au nadir.

LUMINAIRE

Performance 2 DEL	3000K Faisceau étroit	
PBCF / Lumens	2850	/ 641,2
Wattage	120V	277V
	15W	15,5W
Intensité du courant	0,12A	0,055A
Maintien flux lumineux	L70 @ 50 000 Hrs	
IRC	+90	
Lumens/Watt	42,7	
Critère d'espacement	0,28	

COEFFICIENT D'UTILISATION - %

Refl du plafond %	80		50		30		
Refl des murs %	50	30	50	30	50	30	
RCP	0	119	119	111	111	106	106
	2	104	100	99	96	96	94
	4	92	87	89	85	87	84
	6	83	78	81	77	80	76
	8	76	71	75	70	74	69
	10	70	65	69	64	68	64

Méthode des cavités zonales

Réflectance de la cavité de plancher : 20%

FLUX LUMINEUX ZONALE

ZONE	LUMENS	%LUMINAIRE
0-30	490,9	76,6%
0-40	592,0	92,3%
0-60	621,1	96,9%
60-90	20,1	3,1%
0-90	641,2	100%

ÉCLAIRAGE - (RCR 2)

ESPACEMENT CENTRE	PIEDS BOUGIES INITIAUX	WATTAGE/PI. CARRÉ
5'	31	0,66
6'	24	0,51
7'	17	0,37
8'	12	0,26
9'	12	0,26

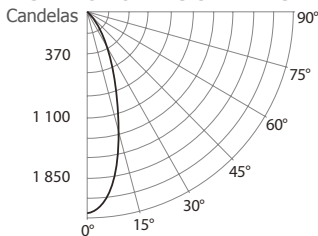
Local 38' x 38' x 10'. Plan de travail situé à 2-1/2' (30 po).
Facteur de réflexion 80%/50%/30%

DISTRIBUTION DES CANDELAS

DEGRÉS/VERTICALE	CANDELAS	DEGRÉS/VERTICALE	CANDELAS
0	2850	45	24
5	2166	55	12
10	1041	65	9
15	633	75	8
20	453	85	4
25	309	90	0
30	218		

3 000K, IRC de +90, Faisceau moyen, Performance 2

DISTRIBUTION DES CANDELAS



CÔNE LUMINEUX

Distance	PB	DIA
06'	59,9	3,5'
08'	33,7	4,7'
10'	21,6	5,9'
12'	14,9	7,1'
14'	11,0	8,3'
16'	8,4	9,5'

Faisceau : 32,9°
L'angle du faisceau est déterminé par l'éclairage obtenu à 50% de son intensité au nadir.

LUMINAIRE

Performance 2 DEL	3000K Faisceau moyen	
PBCF / Lumens	2157	/ 783
Wattage	120V	277V
	15W	15,5W
Intensité du courant	0,12A	0,055A
Maintien flux lumineux	L70 @ 50 000 Hrs	
IRC	+90	
Lumens/Watt	52,2	
Critère d'espacement	0,56	

COEFFICIENT D'UTILISATION - %

Refl du plafond %	80		50		30		
Refl des murs %	50	30	50	30	50	30	
RCP	0	119	119	111	111	106	106
	2	106	103	102	99	99	97
	4	96	92	93	90	91	88
	6	88	83	86	82	85	81
	8	81	76	80	76	79	75
	10	75	71	74	70	73	70

Méthode des cavités zonales

Réflectance de la cavité de plancher : 20%

FLUX LUMINEUX ZONALE

ZONE	LUMENS	%LUMINAIRE
0-30	722,2	92,2%
0-40	776,7	99,2%
0-60	782,9	100%
60-90	0,1	0%
0-90	783	100%

ÉCLAIRAGE - (RCR 2)

ESPACEMENT CENTRE	PIEDS BOUGIES INITIAUX	WATTAGE/PI. CARRÉ
5'	29	0,50
6'	30	0,51
7'	22	0,37
8'	15	0,26
9'	15	0,26

Local 38' x 38' x 10'. Plan de travail situé à 2-1/2' (30 po).
Facteur de réflexion 80%/50%/30%

DISTRIBUTION DES CANDELAS

DEGRÉS/VERTICALE	CANDELAS
0	2157
15	1207
30	231
45	5
60	0
75	0
90	0

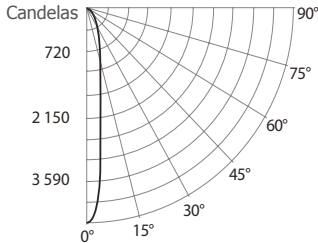
CONTRASTE

UR3F

Série 3-1/2 po

Garniture ronde fixe en retrait à ouverture réduite

DONNÉES PHOTOMÉTRIQUES

**3 000K, IRC de +90, Faisceau étroit, Performance 3****DISTRIBUTION DES CANDELAS****CÔNE LUMINEUX**

Distance	PB	DIA
06'	118,8	1,7'
08'	66,8	2,3'
10'	42,8	2,8'
12'	29,7	3,4'
14'	21,8	4,0'
16'	16,7	4,5'

Faisceau : 16,1°
L'angle du faisceau est déterminé par l'éclairage obtenu à 50% de son intensité au nadir.

LUMINAIRE

Performance 3 DEL	3000K Faisceau étroit	
PBCF / Lumens	4275	/ 961,8
Wattage	120V	277V
	24W	24,5W
Intensité du courant	0,20A	0,088A
Maintien flux lumineux	L70 @ 50 000 Hrs	
IRC	+90	
Lumens/Watt	40,1	
Critère d'espacement	0,28	

COEFFICIENT D'UTILISATION - %

Refl du plafond %	80			50			30		
Refl des murs %	50	30	50	30	50	30	50	30	
RCP	0	119	119	111	111	106	106	106	
	2	104	100	99	96	96	94	94	
	4	92	87	89	85	87	84	84	
	6	83	78	81	77	80	76	76	
	8	76	71	75	70	74	69	69	
	10	70	65	69	64	68	64	64	

Méthode des cavités zonales

Réflectance de la cavité de plancher : 20%

FLUX LUMINEUX ZONALE

ZONE	LUMENS	%LUMINAIRE
0-30	736,3	76,6%
0-40	888,0	92,3%
0-60	931,6	96,9%
60-90	30,2	3,1%
0-90	961,8	100%

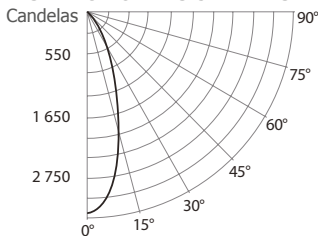
ÉCLAIRAGE - (RCR 2)

ESPACEMENT CENTRE	PIEDS BOUGIES INITIAUX	WATTAGE/PI. CARRÉ
5'	29	0,66
6'	31	0,70
7'	26	0,60
8'	18	0,42
9'	18	0,42

Local 38' x 38' x 10'. Plan de travail situé à 2-1/2' (30 po).
Facteur de réflexion 80%/50%/30%

DISTRIBUTION DES CANDELAS

DEGRÉS/VERTICALE	CANDELAS	DEGRÉS/VERTICALE	CANDELAS
0	4275	45	36
5	3250	55	18
10	1562	65	13
15	949	75	11
20	679	85	6
25	463	90	0
30	327		

3 000K, IRC de +90, Faisceau moyen, Performance 3**DISTRIBUTION DES CANDELAS****CÔNE LUMINEUX**

Distance	PB	DIA
06'	90,4	3,5'
08'	50,9	4,7'
10'	32,6	5,9'
12'	22,6	7,1'
14'	16,6	8,3'
16'	12,7	9,5'

Faisceau : 32,9°
L'angle du faisceau est déterminé par l'éclairage obtenu à 50% de son intensité au nadir.

LUMINAIRE

Performance 3 DEL	3000K Faisceau moyen	
PBCF / Lumens	3255	/ 1181,7
Wattage	120V	277V
	24W	24,5W
Intensité du courant	0,20A	0,088A
Maintien flux lumineux	L70 @ 50 000 Hrs	
IRC	+90	
Lumens/Watt	49,2	
Critère d'espacement	0,56	

COEFFICIENT D'UTILISATION - %

Refl du plafond %	80			50			30		
Refl des murs %	50	30	50	30	50	30	50	30	
RCP	0	119	119	111	111	106	106	106	
	2	106	103	102	99	99	97	97	
	4	96	92	93	90	91	88	88	
	6	88	83	86	82	85	81	81	
	8	81	76	80	76	79	75	75	
	10	75	71	74	70	73	70	70	

Méthode des cavités zonales

Réflectance de la cavité de plancher : 20%

FLUX LUMINEUX ZONALE

ZONE	LUMENS	%LUMINAIRE
0-30	1 090,0	92,2%
0-40	1 172,2	99,2%
0-60	1 181,6	100%
60-90	0,1	0%
0-90	1 181,7	100%

ÉCLAIRAGE - (RCR 2)

ESPACEMENT CENTRE	PIEDS BOUGIES INITIAUX	WATTAGE/PI. CARRÉ
5'	29	0,53
6'	32	0,58
7'	33	0,60
8'	23	0,42
9'	23	0,42

Local 38' x 38' x 10'. Plan de travail situé à 2-1/2' (30 po).
Facteur de réflexion 80%/50%/30%

DISTRIBUTION DES CANDELAS

DEGRÉS/VERTICALE	CANDELAS
0	3255
15	1821
30	348
45	7
60	1
75	0
90	0

CONTRASTE