

UR4K

Série 4 po

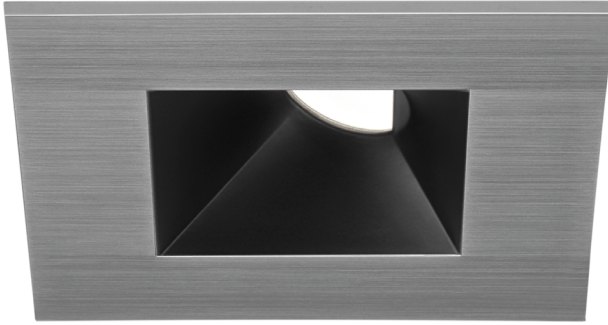
Projet _____

Notes _____

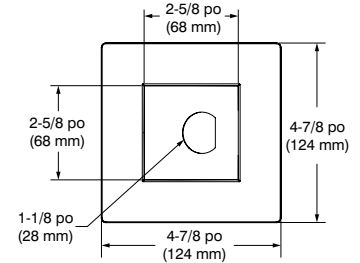
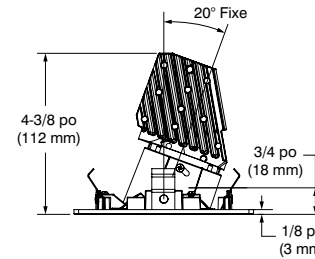
Type de luminaire _____

Date _____

Garniture carrée en retrait à éclairage mural avec ouverture carrée



UR4KF-12BR22 (illustrée)



SPÉCIFICATIONS

MODULE DEL

STANDARD (BLANC SOLIDE)

Lumileds Luxeon à montage direct sur carte 1203 GEN4

L₇₀ à 50 000 heures d'opération. 3 niveaux d'ellipse de MacAdam (3 SDCM)

Températures de couleur : 2700K - 3000K - 3500K - 4000K

IRC : +80 (2700K et 3000K seulement), +90

Lumens émis : Performance 1 (10W) - 557 lumens @ 3000K, 56 lm/W
 Performance 2 (15W) - 726 lumens @ 3000K, 48 lm/W
 Performance 3 (24W) - 1089 lumens @ 3000K, 45 lm/W

Alimentation (déterminée selon le choix du boîtier) : 120V, 277V ou 120V/277V

Plusieurs modèles de pilote disponibles en trois performances (10W, 15W et 24W) offerts en deux options de gradation :

ELV : 120V seulement 0-10V : 120V / 277V

Consulter la fiche technique du boîtier pour plus de détails.

GRADATION CHAUDE (WD)

Module DEL LTF imitant les conditions de gradations des lampes halogènes en faisant passer la température de couleur de 3050K à pleine intensité jusqu'à 1800K à intensité minimum tout en assurant un IRC de +90 au long de sa gradation.

L₇₀ à 50 000 heures d'opération. 3 niveaux d'ellipse de MacAdam (3 SDCM)

Températures de couleur : 3050K à 1800K

IRC : +90 (sur toute la plage de gradation)

Lumens émis : Performance 1 (10W) - jusqu'à 325 lumens
 Performance 2 (15W) - jusqu'à 425 lumens
 Performance 3 (24W) - jusqu'à 625 lumens

Alimentation (déterminée selon le choix du boîtier) : 120V, 277V ou 120V/277V

Plusieurs modèles de pilote disponibles en trois performances (10W, 15W et 24W) offert en deux options de gradation :

ELV : 120V seulement 0-10V : 120V / 277V

Consulter la fiche technique du boîtier pour plus de détails.

TROU DE PERÇAGE

ø 4-1/4 po (108 mm)

AJUSTABILITÉ

Inclinaison fixe à 20°

HOMOLOGATION

Homologué cULus **E343977** pour endroits humides

GARANTIE

Garantie limitée de 1 an sur les composants contre les défauts de fabrication
 Garantie limitée de 5 ans sur les matrices à DEL et sur les pilotes

CONTRASTE

UR4K

Série 4 po

Garniture carrée en retrait à éclairage mural avec ouverture carrée



SPÉCIFICATIONS (SUITE)

BOÎTIERS COMPATIBLES

	Boîtier rénovation	Boîtier nouvelle construction	Boîtier isolé
Performance 1 10W Gradation chaude non compatible	IC Étanche à l'air REUR4-120D1 REUR4-120E1 REUR4-277D1 REUR4-UV1	IC Étanche à l'air NWUR4-120D1 NWUR4-120E1 NWUR4-277D1 NWUR4-UV1 Pilote d'urgence non IC Étanche à l'air NWUR4-120D1-EM NWUR4-120E1-EM NWUR4-277D1-EM NWUR4-UV1-EM	IC Étanche à l'air ISUR4-120D1 ISUR4-120E1 ISUR4-277D1 ISUR4-UV1 IC Étanche à l'air Chicago Plenum et polyuréthane ISUR4-120D1P ISUR4-120E1P ISUR4-277D1P ISUR4-UV1P
Performance 2 15W MAX	Non IC Étanche à l'air REUR4-120D2 REUR4-120E2 REUR4-120EB2 REUR4-2772 REUR4-277D2 REUR4-UV2	Non IC Étanche à l'air NWUR4-120D2 NWUR4-120E2 NWUR4-120EB2 NWUR4-2772 NWUR4-277D2 NWUR4-UV2 Pilote d'urgence non IC Étanche à l'air NWUR4-120D2-EM NWUR4-120E2-EM NWUR4-120EB2-EM NWUR4-2772-EM NWUR4-277D2-EM NWUR4-UV2-EM	IC Étanche à l'air ISUR4-120D2 ISUR4-120E2 ISUR4-120EB2 ISUR4-2772 ISUR4-277D2 ISUR4-UV2 IC Étanche à l'air Chicago Plenum ISUR4-120D2P ISUR4-120E2P ISUR4-120EB2P ISUR4-2772P ISUR4-277D2P ISUR4-UV2P
Performance 3 24W MAX	Aucun	Non IC Non étanche à l'air NWUR4-UV3 Pilote d'urgence non IC Non étanche à l'air NWUR4-UV3-EM	Aucun

Pour la gradation, veuillez consulter fréquemment la liste suggérée de gradateurs compatibles sur notre site Web : www.eclairagecontraste.com/fr

Contraste suggère de commander les types de gradation et les performances **EB2 (ELV (+ value)/15W), D2 (0-10V/15W)** ou **UV2 (ELV/0-10V/15W) et UV3 (ELV/0-10V/24W)** pour une utilisation avec la gradation chaude

UR4K

Série 4 po

Garniture carrée en retrait à éclairage mural avec ouverture carrée



SPÉCIFICATIONS (SUITE)

GARNITURE	Aluminium injecté avec recouvrement en poudre ou plaquée. Les options en rouge peuvent générer un délai de production plus long				
	Différents finis sont offerts : Blanc (-01), Chrome brossé (-04BR), Blanc mat (-11), Nickel brossé (-12BR), Nickel satiné (-13), Noir mat (-22) et Gris polaire (-25)				
RÉFLECTEURS	PEINT Aluminium anodisé naturel (AN) Blanc mat (11) Noir mat (22) (<i>suggéré pour un résultat optimal</i>)				
DISSIPATEUR THERMIQUE	En aluminium injecté de très haute qualité afin de dissiper un maximum de chaleur.				
SYSTÈME OPTIQUE	Réflecteur et lentille optique afin de personnaliser votre éclairage. Choix de lentille disponible : Givrée (F) - pour un éclairage uniforme et un effet optimal Réflecteur optique disponible : Large <table border="1" style="margin-left: auto; margin-right: auto;"><thead><tr><th colspan="2">Standard</th></tr></thead><tbody><tr><td>Faisceau large (L)</td><td>67°</td></tr></tbody></table> * Les faisceaux présentés sont des moyennes. Consulter les fichiers photométriques .ies sur notre site Web pour plus de détails.	Standard		Faisceau large (L)	67°
Standard					
Faisceau large (L)	67°				
ACCESSOIRES	Ronds réparateurs (voir code de commande)				

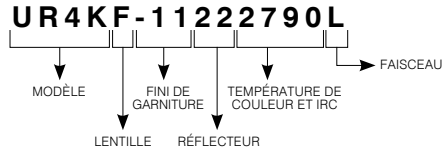
FEUILLE DE SPÉCIFICATIONS

UR4K

Série 4 po

Garniture carrée en retrait à éclairage mural avec ouverture carrée

EXEMPLE DE CODIFICATION



Les options en rouge peuvent générer un délai de production plus long.

CODES DE COMMANDE

MODÈLE	LENTILLE	FINIS DE GARNITURE	FINIS DE RÉFLECTEUR	TEMPÉRATURES DE COULEUR ET IRC	FAISCEAU
UR4K	F				L
UR4K	F Givrée (std)	-01 Blanc	PEINT	2780 2700K (IRC +80)	L Large (67°)
		-04BR Chrome brossé	AN Aluminium anodisé naturel	3080 3000K (IRC +80)	
		-11 Blanc mat	11 Blanc mat	2790 2700K (IRC +90)	
		-12BR Nickel brossé	22 Noir mat	3090 3000K (IRC +90)	
		-22 Noir mat	22 Noir mat	3590 3500K (IRC +90)	
		-25 Gris polaire	<i>(suggéré pour un résultat optimal)</i>	4090 4000K (IRC +90)	
		-13 Nickel satiné			
		<i>(le fini -25 correspond parfaitement au fini AN des réflecteurs)</i>		WD90 Gradation chaude 3050K à 1800K (IRC +90)	
				<i>Compatible avec les pilotes 15W et 24W seulement (EB2, D2, UV2 et UV3)</i>	

RONDs RÉPARATEURS

Les ronds réparateurs corrigent les ouvertures trop grandes ou abîmées des trous de perçage.

- Code :** **RS4-01** (blanc)
RS4-04BR (chrome brossé)
RS4-11 (blanc mat)
RS4-12BR (nickel brossé)
RS4-13 (nickel satiné)
RS4-22 (noir mat)
RS4-25 (gris polaire)

Diamètre extérieur : 5-1/2 po (140 mm) x 5-1/2 po (140 mm)

Diamètre intérieur : ø 4-1/8 po (105 mm)

CONTRASTE2020-10
Révision 6

IMPRIMÉ AU CANADA

1009, rue du Parc Industriel
 Lévis (Québec) G6Z 1C5 Canada
 Tél. : 1-888-839-4624
 Téléc. : 1-877-839-7057
 eclaireagecontraste.com/fr
 info@contrastlighting.com

© 2020 Éclairage Contraste M.L. Inc.
 Tous droits réservés

Éclairage Contraste M.L. Inc. se réserve le droit de modifier les spécifications et/ou de discontinuer tout produit en tout temps et ne pourra être tenu responsable pour toutes conséquences résultant de l'utilisation de cette publication.

UR4K

Série 4 po

Garniture carrée en retrait à éclairage mural avec ouverture carrée

DONNÉES PHOTOMÉTRIQUES



Afin d'obtenir une donnée photométrique précise, multiplier les lumens relatifs au produit sélectionné disponibles dans les tableaux des lumens ci-dessous par le(s) facteur(s) applicable(s) listé(s) dans les tableaux de facteurs.

Prendre note que ces facteurs doivent également être implémentés dans les fichiers .ies disponibles sur notre site web.

AVEC BOÎTIER PERFORMANCE 1 (10W)

	Faisceau large (67°)	
2700K avec IRC de +80	544 lm	54 lm/W
3000K avec IRC de +80	557 lm	56 lm/W

2700K avec IRC de +90	452 lm	45 lm/W
3000K avec IRC de +90	467 lm	47 lm/W
3500K avec IRC de +90	492 lm	49 lm/W
4000K avec IRC de +90	507 lm	51 lm/W
Gradation chaude avec IRC de +90	325 lm	32,5 lm/W

Facteur de boîtier performance 1	
XXUR-120E1	0,90
XXUR-120D1 ou XXUR-277D1	1

Facteur de réflecteurs			
11	1	AN	0,99
22	0,97		

AVEC BOÎTIER PERFORMANCE 2 (15W)

	Faisceau large (67°)	
2700K avec IRC de +80	708 lm	47 lm/W
3000K avec IRC de +80	726 lm	48 lm/W

2700K avec IRC de +90	589 lm	39 lm/W
3000K avec IRC de +90	608 lm	41 lm/W
3500K avec IRC de +90	642 lm	43 lm/W
4000K avec IRC de +90	659 lm	44 lm/W
Gradation chaude avec IRC de +90	425 lm	28 lm/W

Facteur de boîtier performance 2	
XXUR-120E2	0,95
XXUR-120EB2, XXUR-120D2, XXUR-2772 ou XXUR-277D2	1

Facteur de réflecteurs			
11	1	AN	0,99
22	0,97		

CONTRASTE

2020-10
Révision 6

IMPRIMÉ AU CANADA

1009, rue du Parc Industriel
Lévis (Québec) G6Z 1C5 Canada
Tél. : 1-888-839-4624
Télé. : 1-877-839-7057
eclairagecontraste.com/fr
info@contrastlighting.com

© 2020 Éclairage Contraste M.L. Inc.
Tous droits réservés

Éclairage Contraste M.L. Inc. se réserve le droit de modifier les spécifications et/ou de discontinuer tout produit en tout temps et ne pourra être tenu responsable pour toutes conséquences résultant de l'utilisation de cette publication.

UR4K

Série 4 po

Garniture carrée en retrait à éclairage mural avec ouverture carrée

DONNÉES PHOTOMÉTRIQUES



AVEC BOÎTIER PERFORMANCE 3 (24W)

	Faisceau large (67°)	
2700K avec IRC de +80	1 063 lm	44 lm/W
3000K avec IRC de +80	1 089 lm	45 lm/W

2700K avec IRC de +90	883 lm	37 lm/W
3000K avec IRC de +90	912 lm	38 lm/W
3500K avec IRC de +90	962 lm	40 lm/W
4000K avec IRC de +90	976 lm	41 lm/W
Gradation chaude avec IRC de +90	625 lm	26 lm/W

Facteur de réflecteurs			
11	1	AN	0,99
22	0,97		

CONTRASTE

2020-10
Révision 6

IMPRIMÉ AU CANADA

1009, rue du Parc Industriel
Lévis (Québec) G6Z 1C5 Canada
Tél. : 1-888-839-4624
Télééc. : 1-877-839-7057
eclairagecontraste.com/fr
info@contrastlighting.com© 2020 Éclairage Contraste M.L. Inc.
Tous droits réservés

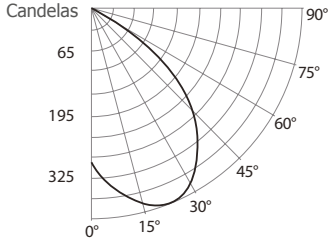
Éclairage Contraste M.L. Inc. se réserve le droit de modifier les spécifications et/ou de discontinuer tout produit en tout temps et ne pourra être tenu responsable pour toutes conséquences résultant de l'utilisation de cette publication.

UR4K

Série 4 po

Garniture carrée en retrait à éclairage mural avec ouverture carrée

DONNÉES PHOTOMÉTRIQUES

**3000K, IRC de +90, Faisceau large, Performance 1****DISTRIBUTION DES CANDELAS****CÔNE LUMINEUX**

Distance	PB	DIA
06'	7,7	7,6'
08'	4,4	10,1'
10'	2,8	12,7'
12'	1,9	15,2'
14'	1,4	17,8'
16'	1,1	20,3'

Faisceau : 64,8°
L'angle du faisceau est déterminé par l'éclairage obtenu à 50% de son intensité au nadir.

LUMINAIRE

Performance 1 DEL	3000K	Faisceau large
PBCF / Lumens	279	/ 467,7
Wattage	120V	277V
	10W	10,5W
Intensité du courant	0,08A	0,038A
Maintien flux lumineux	L70 @ 50 000 Hrs	
IRC	+90	
Lumens/Watt	46,7	
Critère d'espacement	1,66	

COEFFICIENT D'UTILISATION - %

Refl du plafond %	80		50		30		
Refl des murs %	50	30	50	30	50	30	
RCP	0	119	119	111	111	106	106
	2	98	93	93	89	90	86
	4	80	73	77	71	75	70
	6	67	59	64	58	63	57
	8	57	49	55	48	54	48
	10	49	42	47	41	47	41

Méthode des cavités zonales

Réflectance de la cavité de plancher : 20%

FLUX LUMINEUX ZONALE

ZONE	LUMENS	%LUMINAIRE
0-30	199,1	42,6%
0-40	306,9	65,6%
0-60	445,1	95,2%
60-90	22,6	4,8%
0-90	467,7	100%

DISTRIBUTION DES CANDELAS

DEGRÉS/VERTICALE	CANDELAS
0	279
15	363
30	359
45	248
60	68
75	4
90	0

Candelas au mur - Performance 1

Distance du plafond en pied	18" du mur 2' au centre		
0,5	0,3	0,3	0,3
1	11,2	11,2	11,2
1,5	36,7	36,7	36,7
2	43,5	43,6	43,5
2,5	37,7	37,8	37,7
3	30,0	30,2	30,0
4	18,1	18,5	18,1
5	11,2	11,6	11,2
6	7,3	7,6	7,3
7	5,0	5,2	5,1
8	3,6	3,7	3,6
9	2,6	3,1	2,6
10	1,9	2,1	1,9

Note : les données sont en pied bougie

CONTRASTE

2020-10
Révision 6

IMPRIMÉ AU CANADA

1009, rue du Parc Industriel
Lévis (Québec) G6Z 1C5 Canada
Tél. : 1-888-839-4624
Télé. : 1-877-839-7057
eclairagecontrast.com/fr
info@contrastlighting.com

© 2020 Éclairage Contraste M.L. Inc.
Tous droits réservés

Éclairage Contraste M.L. Inc. se réserve le droit de modifier les spécifications et/ou de discontinuer tout produit en tout temps et ne pourra être tenu responsable pour toutes conséquences résultant de l'utilisation de cette publication.

UR4K

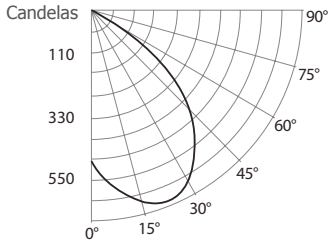
Série 4 po

Garniture carrée en retrait à éclairage mural avec ouverture carrée

DONNÉES PHOTOMÉTRIQUES



Endroits humides

3000K, IRC de +90, Faisceau large, Performance 2**DISTRIBUTION DES CANDELAS****CÔNE LUMINEUX**

Distance	PB	DIA
06'	13,1	7,6'
08'	7,4	10,1'
10'	4,7	12,7'
12'	3,3	15,2'
14'	2,4	17,7'
16'	1,9	20,3'

Faisceau : 64,7°
L'angle du faisceau est déterminé par l'éclairage obtenu à 50% de son intensité au nadir.

LUMINAIRE

Performance 2 DEL	3000K	Faisceau large
PBCF / Lumens	473	/ 794,1
Wattage	120V	277V
	15W	15,5W
Intensité du courant	0,12A	0,055A
Maintien flux lumineux	L70 @ 50 000 Hrs	
IRC	+90	
Lumens/Watt	52,9	
Critère d'espacement	1,66	

COEFFICIENT D'UTILISATION - %

Refl du plafond %	80	50	30				
Refl des murs %	50	30	50	30	50	30	
RCP	0	119	119	111	111	106	106
	2	98	93	93	89	90	86
	4	80	73	77	71	75	70
	6	67	59	64	58	63	57
	8	57	49	55	48	54	48
	10	49	42	47	41	47	41

Méthode des cavités zonales

Réflectance de la cavité de plancher : 20%

FLUX LUMINEUX ZONALE

ZONE	LUMENS	%LUMINAIRE
0-30	338,0	42,6%
0-40	521,1	65,6%
0-60	755,7	95,2%
60-90	38,4	4,8%
0-90	794,1	100%

DISTRIBUTION DES CANDELAS

DEGRÉS/VERTICALE	CANDELAS
0	473
15	617
30	608
45	421
60	116
75	6
90	0

Candelas au mur - Performance 2

Distance du plafond en pied	18" du mur 2' au centre		
0,5	0,8	0,8	0,8
1	19,1	19,1	19,1
1,5	62,5	62,5	62,5
2	74,0	74,0	74,0
2,5	63,9	64,5	63,9
3	51,0	51,3	51,0
4	30,8	31,3	30,8
5	19,1	19,7	19,1
6	12,5	12,9	12,5
7	8,5	8,7	8,5
8	6,0	6,3	6,0
9	4,4	4,5	4,4
10	3,3	3,5	3,3

Note : les données sont en pied bougie

CONTRASTE

2020-10
Révision 6

IMPRIMÉ AU CANADA

1009, rue du Parc Industriel
Lévis (Québec) G6Z 1C5 Canada
Tél. : 1-888-839-4624
Télé. : 1-877-839-7057
eclairagecontrast.com/fr
info@contrastlighting.com© 2020 Éclairage Contraste M.L. Inc.
Tous droits réservés

Éclairage Contraste M.L. Inc. se réserve le droit de modifier les spécifications et/ou de discontinuer tout produit en tout temps et ne pourra être tenu responsable pour toutes conséquences résultant de l'utilisation de cette publication.

UR4K

Série 4 po

Garniture carrée en retrait à éclairage mural avec ouverture carrée

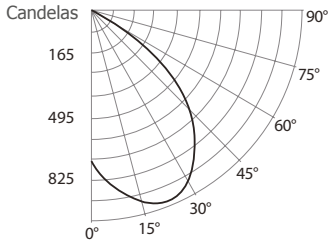
DONNÉES PHOTOMÉTRIQUES



Endroits humides



LISTED US

**3000K, IRC de +90, Faisceau large, Performance 3****DISTRIBUTION DES CANDELAS****CÔNE LUMINEUX**

Distance	PB	DIA
06'	19,7	7,6'
08'	11,1	10,1'
10'	7,1	12,7'
12'	4,9	15,2'
14'	3,6	17,7'
16'	2,8	20,3'

Faisceau : 64,7°
L'angle du faisceau est déterminé par l'éclairage obtenu à 50% de son intensité au nadir.

LUMINAIRE

Performance 3 DEL	3000K	Faisceau large
PBCF / Lumens	710	/ 1191,1
Wattage	120V	277V
	24W	24,5W
Intensité du courant	0,20A	0,088A
Maintien flux lumineux	L70 @ 50 000 Hrs	
IRC	+90	
Lumens/Watt	49,6	
Critère d'espacement	1,66	

COEFFICIENT D'UTILISATION - %

Refl du plafond %	80	50	30	50	30	50	30
Refl des murs %	50	30	50	30	50	30	50
RCP	0	119	119	111	111	106	106
	2	98	93	93	89	90	86
	4	80	73	77	71	75	70
	6	67	59	64	58	63	57
	8	57	49	55	48	54	48
	10	49	42	47	41	47	41

Méthode des cavités zonales

Réflectance de la cavité de plancher : 20%

FLUX LUMINEUX ZONALE

ZONE	LUMENS	%LUMINAIRE
0-30	507,0	42,6%
0-40	781,6	65,6%
0-60	1 133,5	95,2%
60-90	57,6	4,8%
0-90	1 191,1	100%

DISTRIBUTION DES CANDELAS

DEGRÉS/VERTICALE	CANDELAS
0	710
15	925
30	912
45	632
60	173
75	10
90	0

Candelas au mur - Performance 3

Distance du plafond en pied	18" du mur 2' au centre		
0,5	1,1	1,1	1,1
1	28,7	28,7	28,7
1,5	93,8	93,8	93,8
2	111,0	111,0	111,0
2,5	95,9	96,7	95,9
3	76,5	77,0	76,5
4	46,2	47,0	46,2
5	28,7	29,5	28,7
6	18,8	19,3	18,8
7	12,8	13,1	12,8
8	9,1	9,4	9,1
9	6,6	6,8	6,6
10	5,0	5,2	5,0

Note : les données sont en pied bougie

CONTRASTE

2020-10
Révision 6

IMPRIMÉ AU CANADA

1009, rue du Parc Industriel
Lévis (Québec) G6Z 1C5 Canada
Tél. : 1-888-839-4624
Télé. : 1-877-839-7057
eclairagecontrast.com/fr
info@contrastlighting.com© 2020 Éclairage Contraste M.L. Inc.
Tous droits réservés

Éclairage Contraste M.L. Inc. se réserve le droit de modifier les spécifications et/ou de discontinuer tout produit en tout temps et ne pourra être tenu responsable pour toutes conséquences résultant de l'utilisation de cette publication.